



# OSIEDLE ROMANTYCZNA

POWIERZCHNIA ZABUDOWY

78,83 m<sup>2</sup>

POWIERZCHNIA DOMU

109,91 m<sup>2</sup>

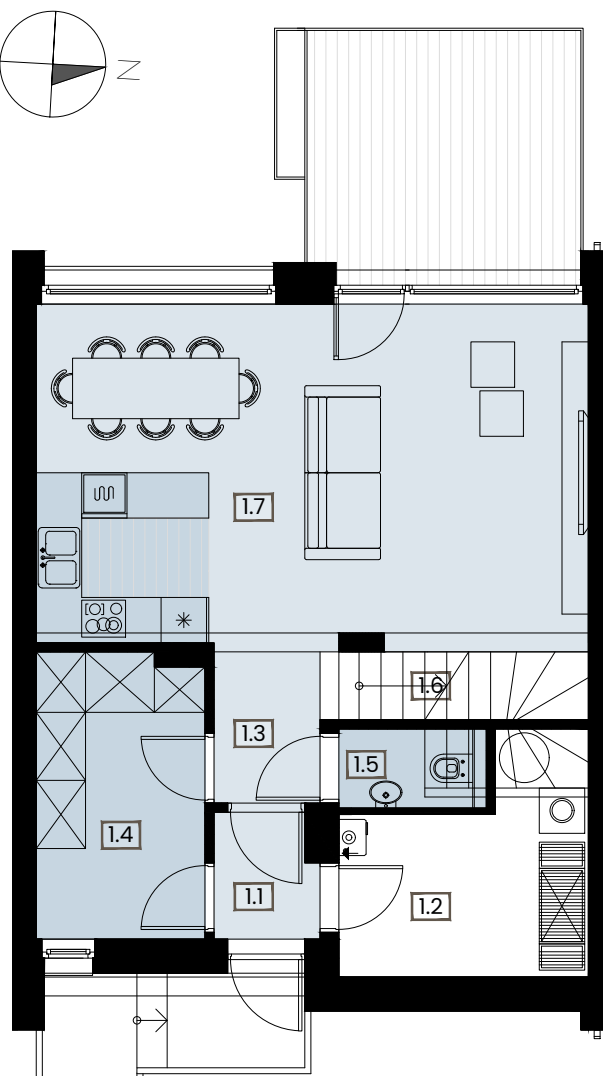
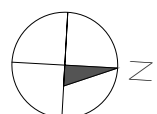
PARTER

58,41m<sup>2</sup>



PIĘTRO

51,50m<sup>2</sup>



## PARTER

1.1 SIEN	2,13
1.2 POM. GOSPODARCZE	7,59
1.3 HOL	3,15
1.4 GARDEROBA	8,91
1.5 WC	1,96
1.6 SCHODY NA PODDASZE	1,15
1.7 SALON Z ANEKSEM	33,52

## PIĘTRO

2.1 SCHODY NA PARTER	1,63
2.2 KOMUNIKACJA	4,74
2.3 ŁAZIENKA	7,03
2.4 SYPIALNIA	13,00
2.5 ŁAZIENKA	3,81
2.6 POKÓJ	11,98
2.7 POKÓJ	9,31

Powierzchnia użytkowa zostanie wyliczona zgodnie z normą PN-ISO 9836:2015-12. Ewentualne zasady zmiany powierzchni użytkowej określa umowa deweloperska. Wymiary pomieszczeń, lokalizację przyrządów sanitarnych, rozmieszczenie punktów instalacyjnych etc. podano zgodnie z projektem budowlanym - mogą powstać niewielkie różnice wymiarów i usytuowania elementów powstaje w trakcie realizacji prac budowlanych. Wymiary są podane w świetle pionowych przegród (ścian) w stanie surowym. Aranżacja ma charakter przykładowy, umeblowanie nie stanowi wyposażenia lokalu.

A2

