



OSIEDLE ROMANTYCZNA

POWIERZCHNIA ZABUDOWY

78,93 m²

POWIERZCHNIA DOMU

108,49m²

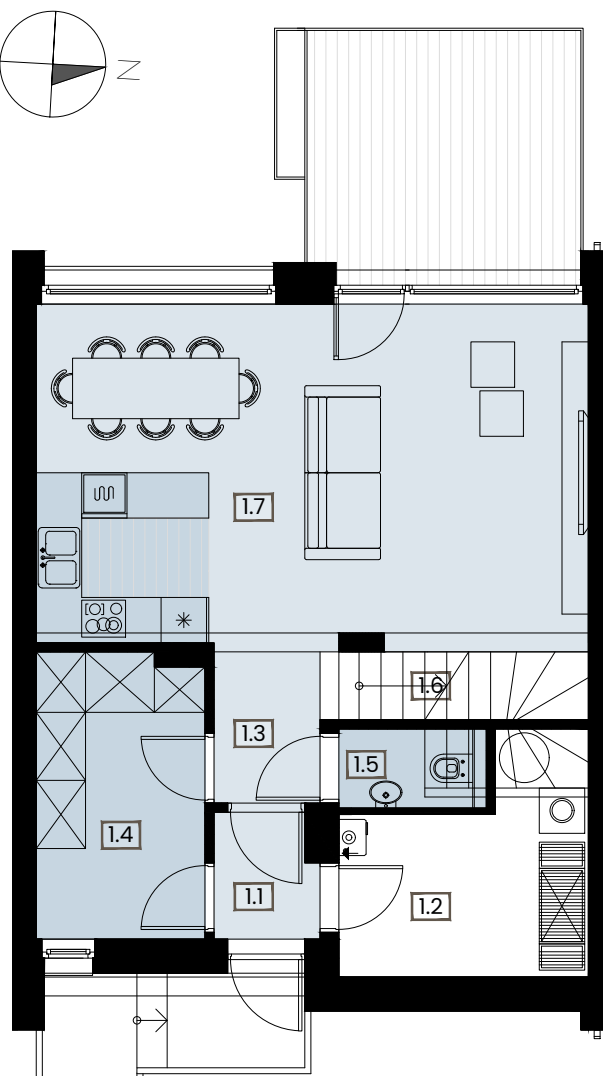
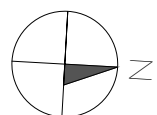
PARTER

57,02m²



PIĘTRO

51,47m²



PARTER

1.1 SIEN	2,13
1.2 POM. GOSPODARCZE	7,61
1.3 HOL	3,38
1.4 GARDEROBA	8,16
1.5 WC	1,96
1.6 SCHODY NA PODDASZE	1,15
1.7 SALON Z ANEKSEM	32,63

PIĘTRO

2.1 SCHODY NA PARTER	1,63
2.2 KOMUNIKACJA	4,74
2.3 ŁAZIENKA	7,03
2.4 SYPIALNIA	13,00
2.5 ŁAZIENKA	3,81
2.6 POKÓJ	11,95
2.7 POKÓJ	9,31

Powierzchnia użytkowa zostanie wyliczona zgodnie z normą PN-ISO 9836:2015-12. Ewentualne zasady zmiany powierzchni użytkowej określa umowa deweloperska. Wymiary pomieszczeń, lokalizację przyrządów sanitarnych, rozmieszczenie punktów instalacyjnych etc. podano zgodnie z projektem budowlanym - mogą powstać niewielkie różnice wymiarów i usytuowania elementów powstałe w trakcie realizacji prac budowlanych. Wymiary są podane w świetle pionowych przegród (ścian) w stanie surowym. Aranżacja ma charakter przykładowy, umeblowanie nie stanowi wyposażenia lokalu.

A3

