



OSIEDLE ROMANTYCZNA

POWIERZCHNIA ZABUDOWY

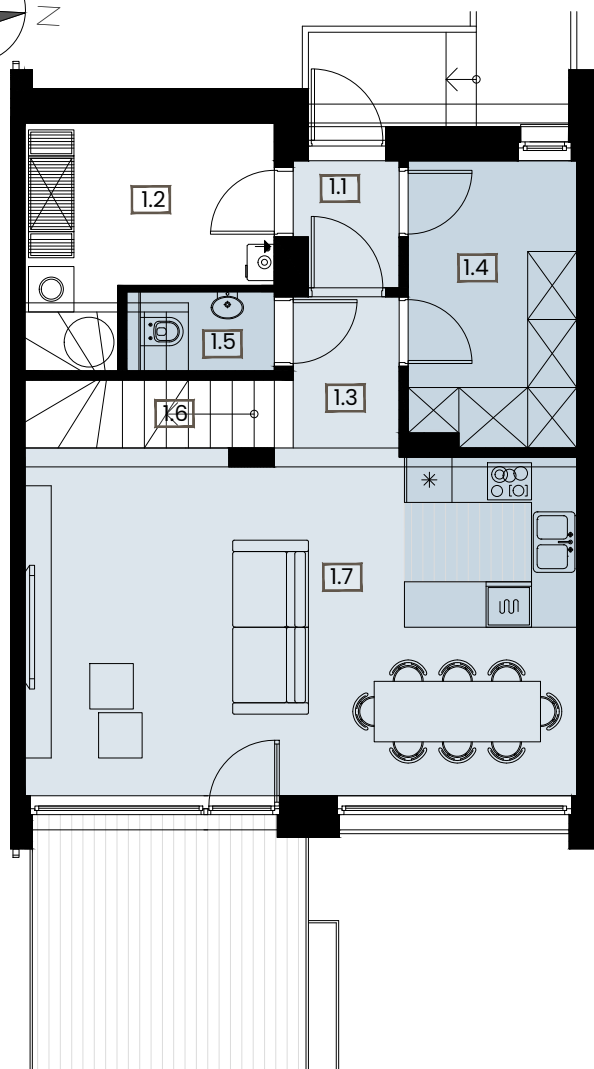
78,83 m²

POWIERZCHNIA DOMU

109,91 m²

PARTER

58,41m²



PARTER

1.1 SIEN	2,13
1.2 POM. GOSPODARCZE	7,59
1.3 HOL	3,15
1.4 GARDEROBA	8,91
1.5 WC	1,96
1.6 SCHODY NA PODDASZE	1,15
1.7 SALON Z ANEKSEM	33,52

PIĘTRO

2.1 SCHODY NA PARTER	1,63
2.2 KOMUNIKACJA	4,74
2.3 ŁAZIENKA	7,03
2.4 SYPIALNIA	13,00
2.5 ŁAZIENKA	3,81
2.6 POKÓJ	11,98
2.7 POKÓJ	9,31

Powierzchnia użytkowa zostanie wyliczona zgodnie z normą PN-ISO 9836:2015-12. Ewentualne zasady zmiany powierzchni użytkowej określa umowa deweloperska. Wymiary pomieszczeń, lokalizację przyborów sanitarnych, rozmieszczenie punktów instalacyjnych etc. podano zgodnie z projektem budowlanym - mogą powstać niewielkie różnice wymiarów i usytuowania elementów powstałe w trakcie realizacji prac budowlanych. Wymiary są podane w świetle pionowych przegród (ścian) w stanie surowym. Aranżacja ma charakter przykładowy, umeblowanie nie stanowi wyposażenia lokalu.



PIĘTRO

51,50m²

F2

